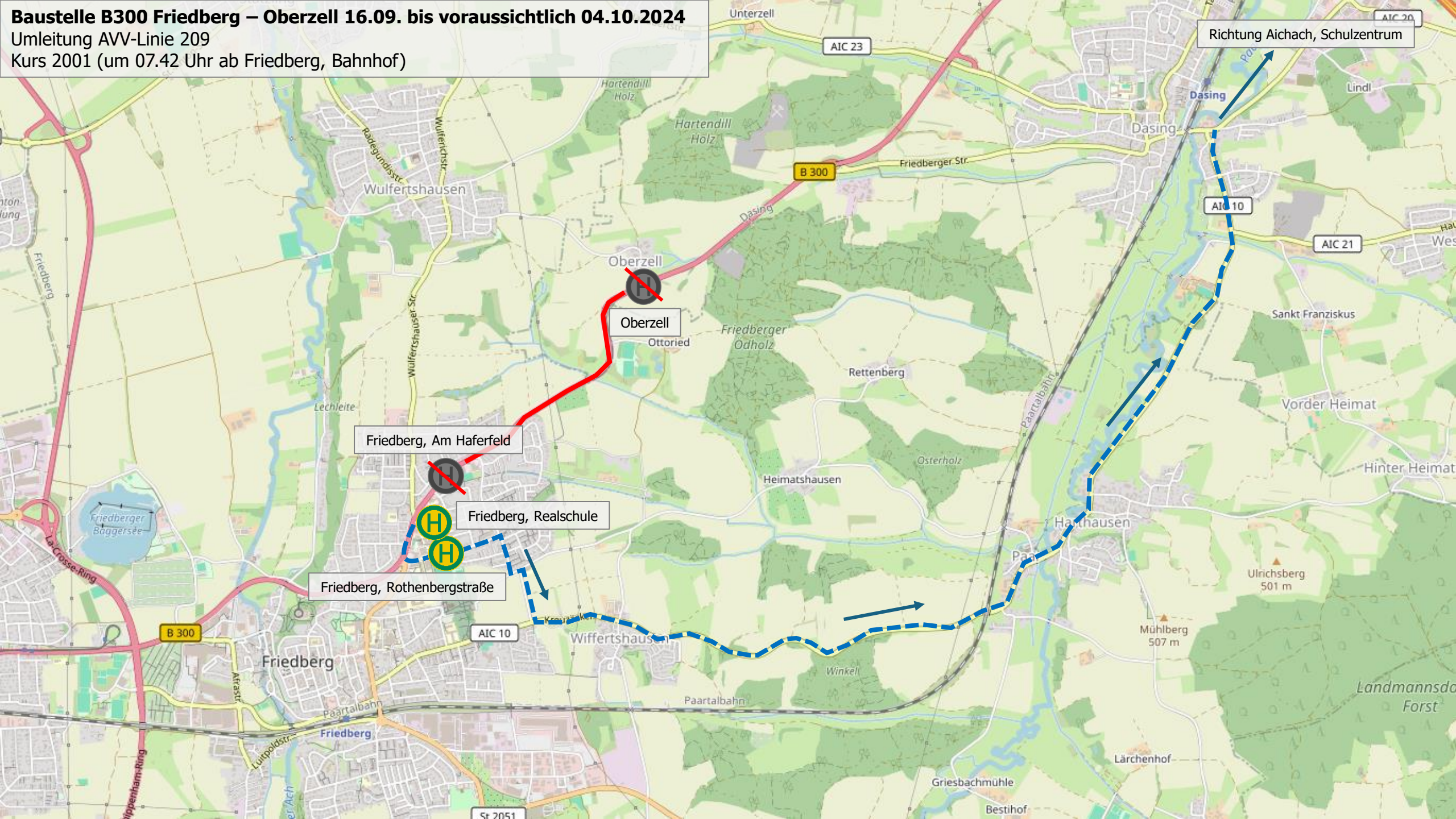
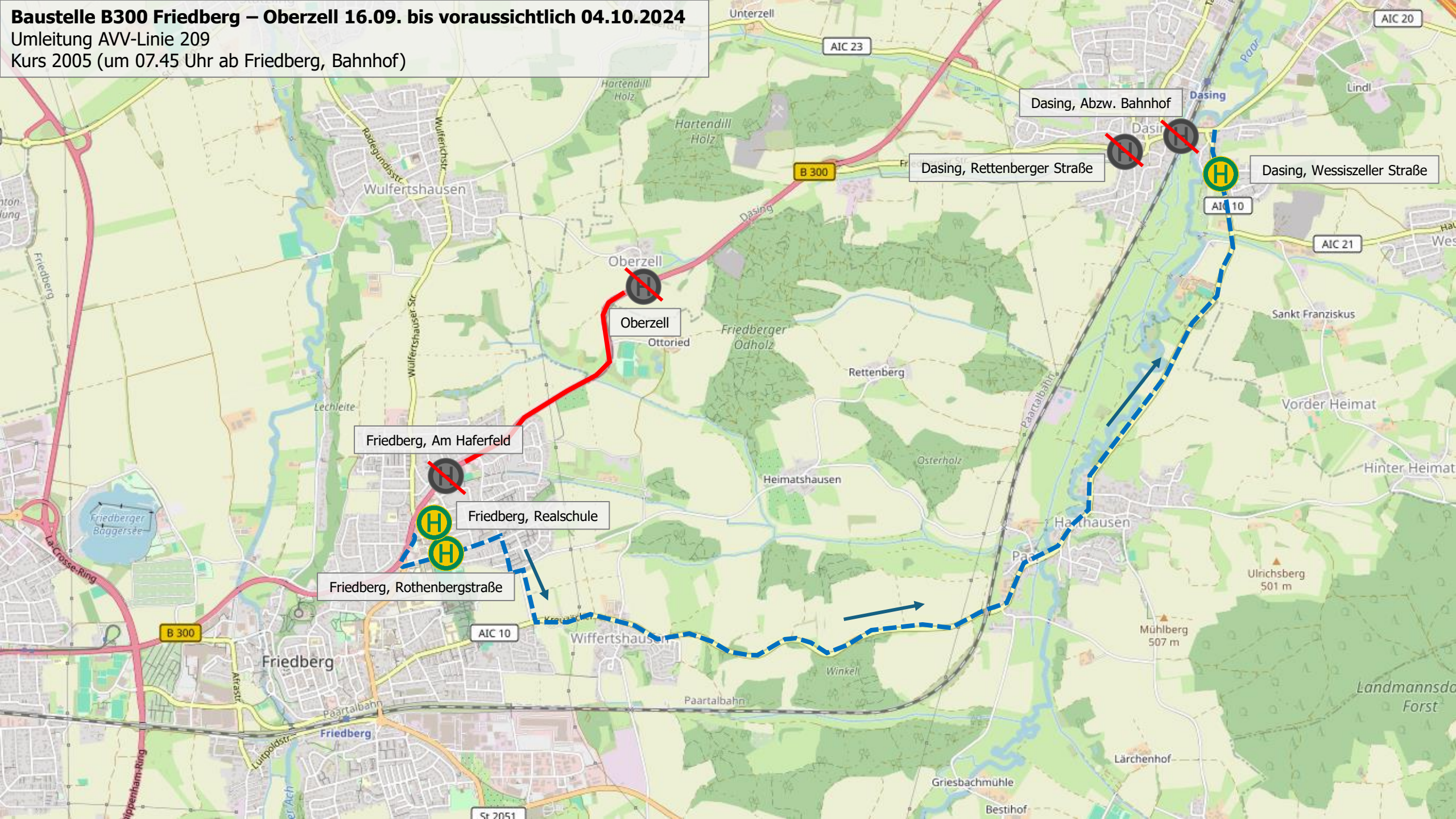


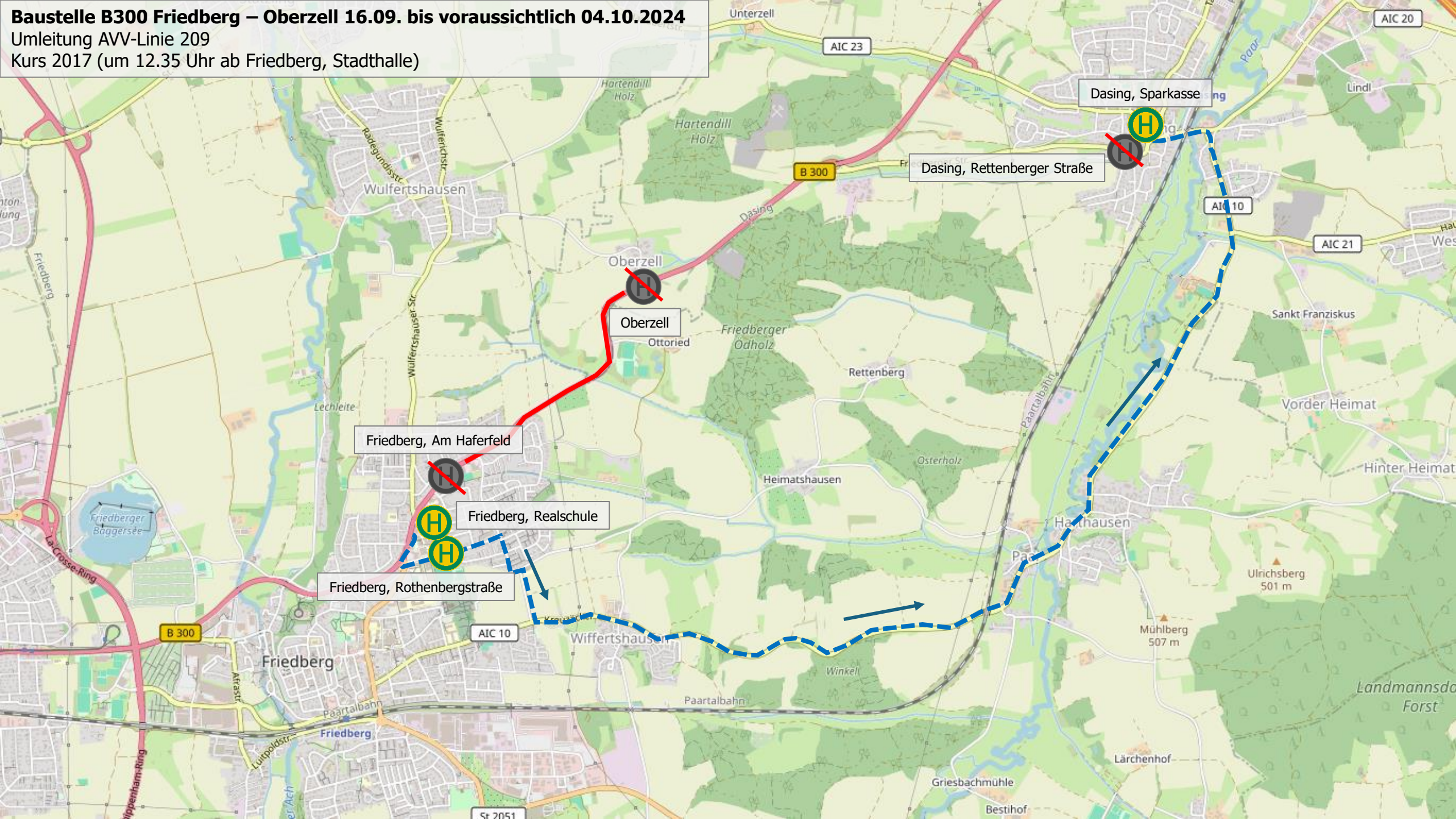
**Baustelle B300 Friedberg – Oberzell 16.09. bis voraussichtlich 04.10.2024**  
Umleitung AVV-Linie 209  
Kurs 2001 (um 07.42 Uhr ab Friedberg, Bahnhof)



**Baustelle B300 Friedberg – Oberzell 16.09. bis voraussichtlich 04.10.2024**  
Umleitung AVV-Linie 209  
Kurs 2005 (um 07.45 Uhr ab Friedberg, Bahnhof)



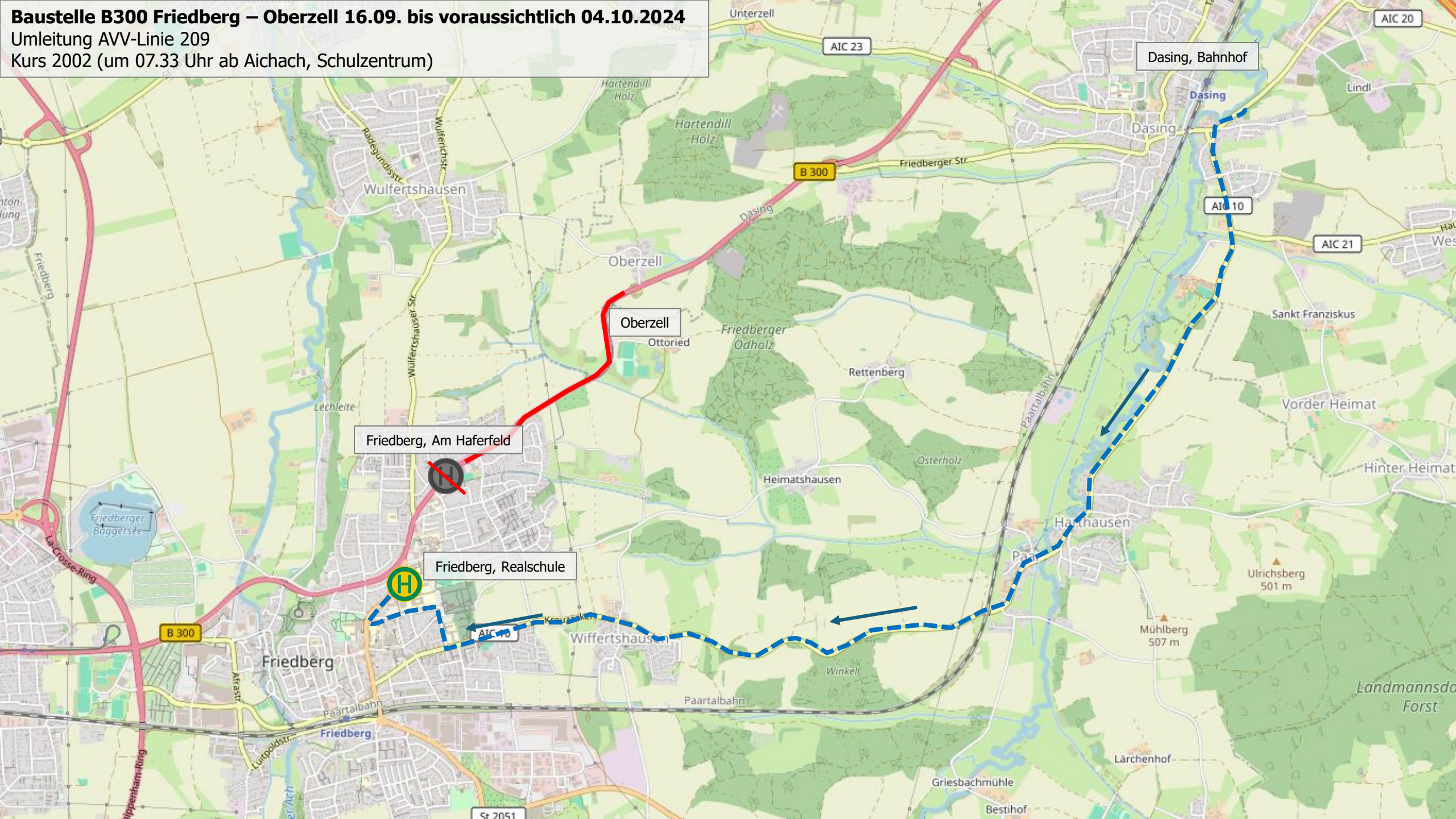
**Baustelle B300 Friedberg – Oberzell 16.09. bis voraussichtlich 04.10.2024**  
Umleitung AVV-Linie 209  
Kurs 2017 (um 12.35 Uhr ab Friedberg, Stadthalle)



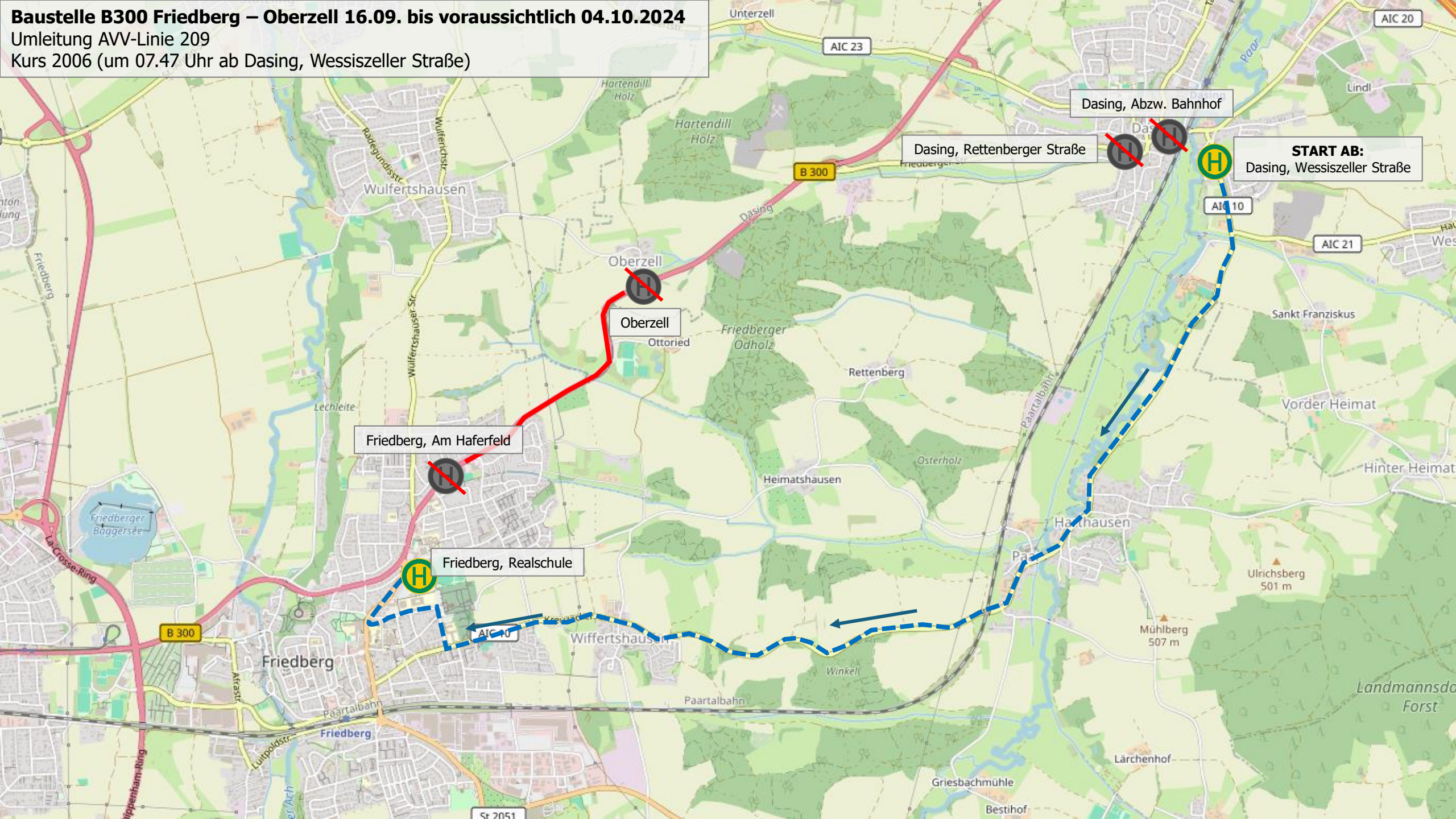
# Baustelle B300 Friedberg – Oberzell 16.09. bis voraussichtlich 04.10.2024

Umleitung AVV-Linie 209

Kurs 2002 (um 07.33 Uhr ab Aichach, Schulzentrum)



**Baustelle B300 Friedberg – Oberzell 16.09. bis voraussichtlich 04.10.2024**  
Umleitung AVV-Linie 209  
Kurs 2006 (um 07.47 Uhr ab Dasing, Wessiszeller Straße)



**Baustelle B300 Friedberg – Oberzell 16.09. bis voraussichtlich 04.10.2024**  
Umleitung AVV-Linie 209  
Kurs 2010 (um 16.06 Uhr ab Aichach, Schulzentrum)

