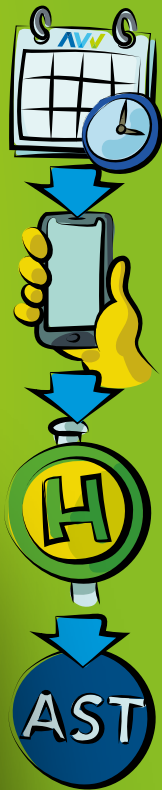


Taxi nach Fahrplan



Bei Anruf – Sammel-Taxi!

Von A, wie Aichach nach Z, wie Zahling.

Individuell, bequem und günstig durch die Region.

www.avv-augsburg.de



Unser Ticket verbindet.

Anruf-Sammel-Taxi AST: Taxi nach Fahrplan

Das AST (Anruf-Sammel-Taxi) ist ein Service-Angebot für ausgewählte Strecken und Fahrzeiten, zu denen wegen zu geringer Nachfrage keine Linienbusse fahren, wie z.B. wochentags vor und nach den Berufsverkehrszeiten, in den späten Abendstunden oder am Wochenende.

Ein Anruf-Sammel-Taxi fährt auf Basis von festgelegten Fahrplänen nach telefonischer Anmeldung. Es kann von jeder bis zu jeder gekennzeichneten Bushaltestelle auf der jeweiligen Linie in Anspruch genommen werden. Und: Auf Wunsch fährt das AST Sie am Zielort statt an die Haltestelle sogar auch bis an die Haustür Ihrer jeweiligen Zieladresse.

Fahrplanauskunft

Informationen über die verfügbaren Strecken und aktuellen Fahrpläne erhalten Sie:

- » **Online auf www.avv-augsburg.de**
in unserer elektronischen Fahrplanauskunft EFA oder in der Linien-Detailsuche unter www.avv-augsburg.de/verbindungen/linien
- » **In der App meinAVV**
- » **Aushänge** an den jeweiligen Haltestellen
- » **Im AVV-Kundencenter:**
Telefon 0821/157 000

Gerne schicken wir Ihnen den gewünschten Fahrplan auch per Post nach Hause.



Hier geht's direkt zu unserer elektronischen Fahrplanauskunft EFA

Telefonische Vorbestellung des AST

Die Fahrten müssen 60 Minuten vorher bei der Taxizentrale Aichach unter der Telefonnummer 08251-539 99 vorbestellt werden.

Folgende Angaben sind bei Ihrer Vorbestellung notwendig:

- » expliziter Hinweis auf die Bestellung eines **AST**
- » **AST**-Linie
- » Ihr Name
- » Zahl der mitfahrenden Personen
- » Abfahrtszeit
- » Abfahrtshaltestelle
- » Fahrtziel
- » Ggf. größere Gepäckstücke

Die Tarife:

Einfach und übersichtlich

Hinweise zur Fahrt

AST-Fahrzeuge erkennen Sie am **AST**-Schild an der Windschutzscheibe.

Befinden sich mehrere Fahrgäste im Fahrzeug quittiert der zuletzt aussteigende Fahrgast dem Taxifahrer die Anzahl der beförderten Personen sowie den Endstand des Taximeters. Leisten Sie keinesfalls eine Blankounterschrift!



Ermitteln des Fahrpreises

- » Zählen Sie die Anzahl der Zonen (= Preisstufe), die Sie von Start bis Ziel bei Ihrer Fahrt berühren.
- » Werden Zonen innerhalb einer Fahrt mehrfach berührt, werden diese Zonen trotzdem nur einmal gezählt.
- » Haltestellen und Orte auf Zonengrenzen (hellblaue Flächen) zählen für Sie immer zur günstigeren Zonen.

Preise im Regionalverkehr

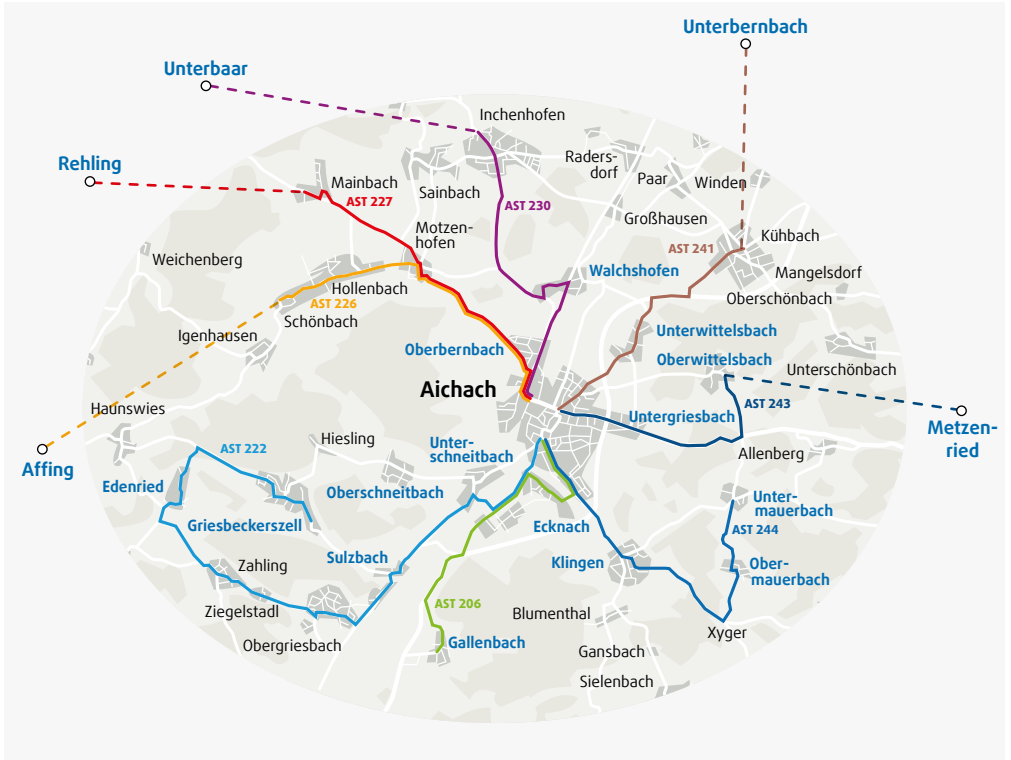
Der AST-Tarif im Regionalverkehr wurde zum 01.01.2024 abgeschafft.

Für Fahrten im Anruf-Sammel-Taxi gilt der reguläre AVV-Tarif, sämtliche Zeitkarten inklusive Deutschlandtickets werden anerkannt. Bitte beachten Sie, dass im AST keine AVV-Fahrscheine gekauft oder Streifenkarten entwertet werden können. Es besteht die Möglichkeit die jeweilige AST-Fahrt beim Fahrer zu bezahlen, die Ausgabe eines Fahrausweises erfolgt allerdings nicht. Bei Umstieg ist ein zusätzlicher Fahrschein zu erwerben.

Wir empfehlen Fahrgästen ohne Zeitfahrausweis den Erwerb eines Tickets über die App meinAVV.

Ihre Vorteile: Individuell, bequem und günstig

AST-Bediensungsgebiet im Raum Aichach



AST 206: Gallenbach – Ecknach – Aichach

AST 222: Griesbeckerzell – Edenried – Zahling – Obergriesbach – Sulzbach – Aichach

AST 226: Affing – Hollenbach – Motzenhofen – Oberbernbach – Aichach

AST 227: Rehling – Aindling – Mainbach – Motzenhofen – Oberbernbach – Aichach

AST 230: Unterbaar – Pöttmes – Inchenhofen – Walchshofen – Aichach

AST 241: Unterbernbach – Kühbach – Unterwittelsbach – Aichach

AST 243: Metzenried – Schiltberg – Oberwittelsbach – Untergriesbach – Aichach

AST 244: Untermuerbach – Obermuerbach – Klingen – Aichach

AST-Bedienungsgebiet im Raum Aichach

Anmeldung **60 Minuten vor** der fahrplanmäßigen Abfahrtszeit bei der Taxizentrale Aichach unter **Tel. 08251 539 99**.

Bitte beachten: Zur besseren Übersicht sind die Ortschaften innerhalb der Tarifzone jeweils alphabetisch geordnet.

AST 206

- 50** ○ Gallenbach
 ○ Aichach
50/60 ○ Ecknach

AST 222

- 40/50** ○ Griesbeckerzell
 ○ Aichach
 Tränkmühle
 ○ Edenried
50 ○ Obergriesbach
 ○ Sulzbach
 ○ Zahling
 ○ Aichach
50/60 ○ Aichach
 Firma Bayern-Fass

AST 226

- 30** ○ Affing
30/40 ○ Haunswies
40 ○ Hollenbach
 Weinberg
 ○ Igenhausen
 ○ Hollenbach
40/50 ○ Motzenhofen
 ○ Schönbach
50
50/60 ○ Aichach
 ○ Oberbernbach

AST 227

- Oberach
30/40 ○ Rehling
 ○ Unterach
 ○ Aindling
 ○ Alsmoos
 ○ Appertshausen
 ○ Arnhofen
 ○ Binnenbach
 ○ Edenhausen
 ○ Eisingersdorf
 ○ Gaulzhofen
40 ○ Hausen
 ○ Hohenried
 ○ Indersdorf
 ○ Petersdorf
 ○ Pichl
 ○ Sand
 ○ Schönleiten
 ○ Stotzard
 ○ Todtenweis
40/50 ○ Motzenhofen
50 ○ Mainbach
 ○ Aichach
 ○ Axtbrunn
50/60 ○ Oberbernbach
 ○ Willprechtzell

Tarifzone	30
Zonengrenze	30/40
Tarifzone	40

Der Fahrpreis ergibt sich durch die Anzahl der durchfahrenen **Tarifzonen**. Haltestellen und Orte auf Zonengrenzen (hellblaue Flächen) zählen für Sie immer zur günstigeren Zone.

AST 230

- 50
 - Sainbach
 - Aichach
 - Gundelsdorf
- 50/60
 - Inchenhofen
 - Oberbernbach
 - Walchshofen
- 60
 - Ebenried
 - Handzell
- 60/70
 - Osterzhausen
 - Pöttmes
- 70
 - Immendorf
 - Oberbaar
 - Unterbaar

AST 243

- 50/60
 - Aichach
- 60
- 60/70
 - Oberwittelsbach
 - Untergriesbach
- 70
 - Allenberg
 - Höfarten
 - Metzenried
 - Rapperzell
 - Ruppertszell
 - Schiltberg
 - Wundersdorf

AST 244

- 50
 - Blumenthal
- 50/60
 - Aichach
 - Klingen
- 60
 - Xyger
- 60/70
 - Obermauerbach
 - Untermauerbach

AST 241

- 50/60
 - Aichach
- 60
- 60/70
 - Unterwittelsbach
- 70
 - Großhausen
 - Haslangkreit
 - Kühbach
 - Paar
 - Radersdorf
 - Stockensau
 - Unterbernbach
 - Winden

**Bei Fragen, fragen.
Nehmen Sie Kontakt
mit uns auf:**

AVV-Kundencenter am Hauptbahnhof

Bohus Center
Halderstraße 29
86150 Augsburg

AVV-Servicetelefon: 0821/157 000
Fax: 0821/450 446 16
kundencenter@avv-augsburg.de

Mo.–Do.: 8.00–18.00 Uhr
Fr.: 8.00–14.00 Uhr
Sa.: 9.00–13.00 Uhr